



LE HAVRE  
NORMANDIE

# OFFRE VILLAGE-DÉPART 2025



LA TRANSAT JACQUES VABRE  
DEVIENT  
LA TRANSAT CAFÉ L'OR



LE HAVRE  
NORMANDIE

# NOS ENGAGEMENTS



Dimanche 26 octobre 2025, la plus mythique des transatlantiques en double s'élançera sous un nouveau nom :

**La TRANSAT CAFÉ L'OR Le Havre Normandie.**

Un changement dans l'histoire de la course qui garde son cap :

**4 classes, 4 parcours, 4 duos vainqueurs.**

**L'OR est la marque de café préférée des Français** et la marque phare du groupe JDE Peet's. En remplaçant Jacques Vabre, elle vient renforcer le lien profond entre ses fondateurs JDE Peet's et la ville du Havre.

**Le 17 octobre prochain**, le Village ouvrira ses portes au Havre sous de nouvelles couleurs, mais toujours dans un esprit festif, de partage et de respect de notre environnement avec un programme de journées thématiques sur le Village.

Face au défi climatique, la Route du Café se doit, plus que jamais, d'être **innovante et exemplaire**. Cet objectif sera partagé avec toutes les parties prenantes de l'événement, qui seront autant **d'ambassadeurs de notre démarche**.

**Notre offre «Village»** a été conçue dans le même **esprit authentique, festif et convivial** qui est notre marque de fabrique, pour que l'événement soit un moment de communion et de partage qui permette de servir vos objectifs et d'accueillir les spectateurs dans les meilleures conditions.

A très bientôt au Havre !

L'Équipe TRANSAT CAFÉ L'OR Le Havre Normandie

# SOMMAIRE

## VILLAGE-DÉPART DE LA TRANSAT CAFÉ L'OR 2025

Chiffres clés \_\_\_\_\_ P. 6

Plan du Village 2025 \_\_\_\_\_ P. 7

## OFFRES VILLAGE

Les offres Village \_\_\_\_\_ P. 9-13

Grille tarifaire \_\_\_\_\_ P. 14

CHARTRE RSE \_\_\_\_\_ P. 15

CONTACTS \_\_\_\_\_ P. 18





**VILLAGE-DÉPART**  
**DE LA TRANSAT CAFÉ L'OR**  
**LE HAVRE NORMANDIE 2025**

# VILLAGE -DEPART

## EN CHIFFRES

**620 000** visiteurs venus partager  
l'expérience Transat

**23 500 m<sup>2</sup>** dont **3 000 m<sup>2</sup>** d'hospitalités VIP,  
avec **80** exposants

**2 800** baptêmes de voiles et **80** événements (conférences, animations)

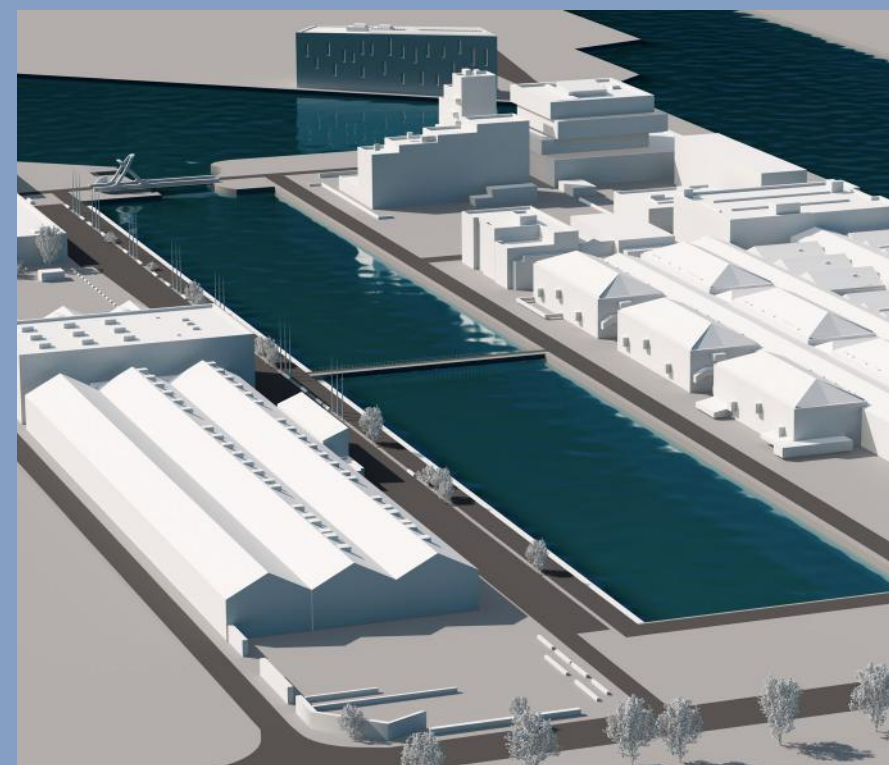
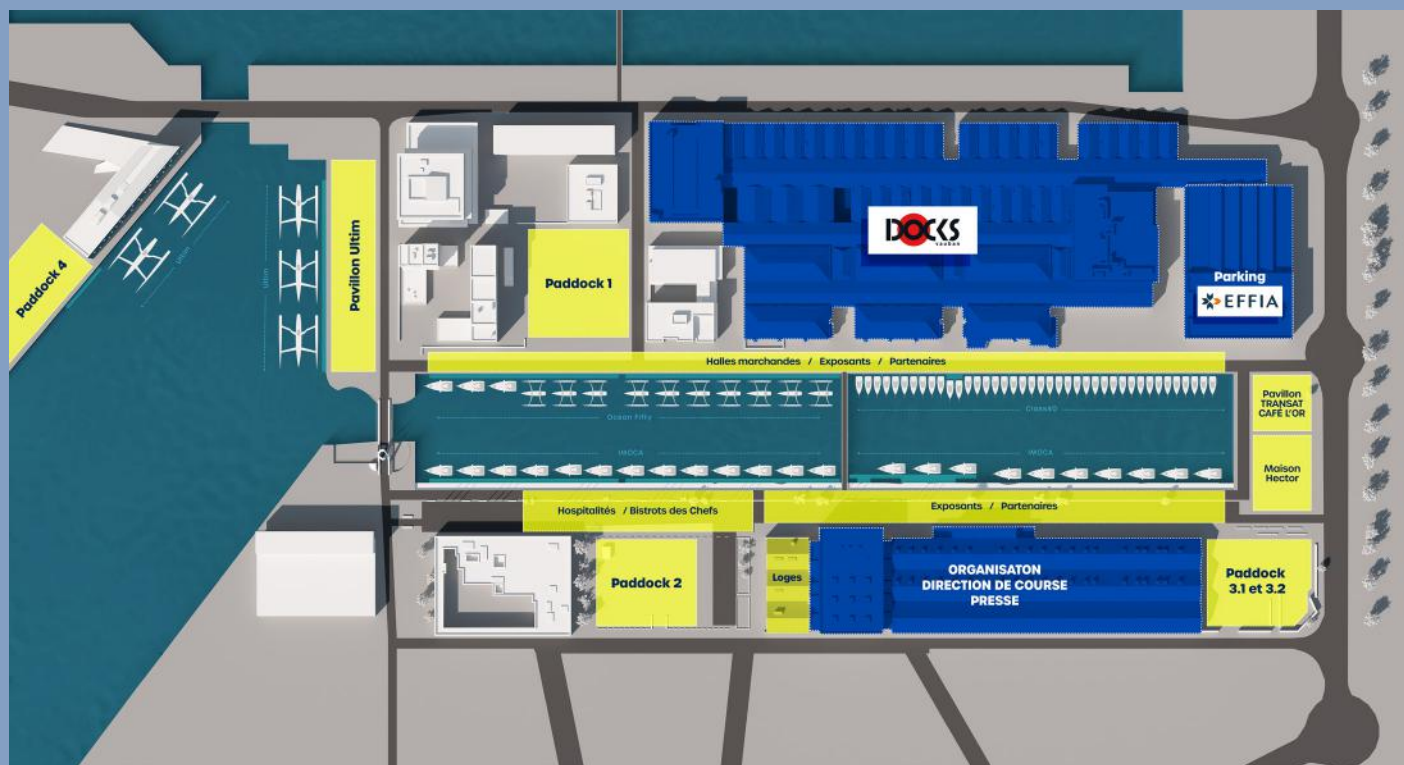
**9 000** repas servis et **62 000** cafés distribués

**150** entreprises membres du Club (x5 en 10 ans)

**12 000** invités VIP (x6 en 10 ans)



# PLAN DU VILLAGE





# LES OFFRES VILLAGE-DEPART 2025



## SURFACES NUES

(à partir de 30 m<sup>2</sup>) - 165 €/m<sup>2</sup>  
avec 2 PC 3 kW (élec)



Le village-départ accueille  
vos **projets sur-mesure** :  
Container, Animation, Roadshow.

**Réservez votre surface au sol** et les **prestations techniques** (électricité, eau...) nécessaires au déploiement de votre activation.

*\*Aménagement ou projet complémentaire sous réserve de validation de la structure par l'organisation.*



**Réservez votre espace restauration** pour régaler tous les gourmands du village-départ avec **notre offre foodtrucks**.

**Option restauration** : +500€  
Cours en barrière heras + une arrivée et une sortie d'eau + coffret élec 6 kW

*\* L'organisation se réserve le choix des restaurateurs présents en fonction du type d'établissements, produits proposés, engagements écoresponsables...*



La **TRANSAT CAFÉ L'OR** peut également vous **accompagner à 100%** dans la conception de vos projets.

Demande sur **devis possible**  
(structure éphémère, container, stand en bois...)

# COTTAGES

(à partir de 16 m<sup>2</sup>) - 195 €/m<sup>2</sup>



Pratique et esthétique, le cottage est la **structure idéale** pour les projets nécessitant une **petite surface**.

Les cottages disponibles dans notre offre sont des **4 x 4 m** et **5 x 5 m** qui comprennent :

- Bâches blanches
- Plancher bois (rampe PMR non incluse)
- Lestage de la tente
- Gouttière (si plusieurs cottages)
- 1 enseigne ¼ de rond
- Électricité (1 boîtier monophasé 3 kW)
- 1 spot lumineux



**Réservez votre espace restauration** pour régaler tous les gourmands du village-départ avec **nos emplacements cottages à partir de 25 m<sup>2</sup>**.

**Option restauration : +500 €**

Cours arrière en barrière heras + 1 arrivée et 1 sortie d'eau + coffret élec 6 kW

*\* L'organisation se réserve le choix des restaurateurs présents en fonction du type d'établissements, des produits proposés, des engagements écoresponsables...*

# STAND HALLE THÉMATIQUE

(à partir de 9 m<sup>2</sup>) - 250 €/m<sup>2</sup>



Prenez place dans nos halles thématiques regroupant les **exposants, commerçants, entreprises et acteurs institutionnels des territoires partenaires** de l'événement : Le Havre, Normandie, Martinique.

Chaque halle thématique propose des stands avec **vue sur le bassin et les bateaux** pour valoriser vos produits et services.

Chaque stand comprend :

- Cloisons mélaminées
- Moquette (3 coloris au choix)
  - Chauffage collectif
  - 1 enseigne ¼ de rond
- Électricité (1 boîtier monophasé 3 kW)
  - Rail de 3 spots lumineux

# STRUCTURES

**Visible et modulable, la structure arquée est idéale pour les armateurs, sponsors et les projets d'animation et d'accueil du public sur un espace dédié. Afin de répondre aux besoins de tous, nous vous proposons deux formules :**



**FORMULE SIMPLE (à partir de 60 m<sup>2</sup>) – 230 €/m<sup>2</sup> :**

Profitez de **l'espace** et du **confort** de nos structures arquées en optant pour cette formule destinée à **tous types d'exposants**.

Notre formule **SIMPLE** comprend :

- Structure arquée avec bâches blanches et lestage
  - Plancher bois et 2 baies cristal
- Double porte vitrée avec rampe PMR
- Électricité (1 boîtier monophasé 3 kW)
  - 1 chauffage électrique 9 kW
  - Éclairage normal et secours

Possibilité d'ajouter de **nombreuses options sur devis**.



**FORMULE MIXTE (BtoB & BtoC) (à partir de 60 m<sup>2</sup>) – 330 €/m<sup>2</sup> :**

Optez pour un **espace clé en main** parfaitement adapté pour les armateurs et sponsors de bateaux permettant de répondre aux objectifs de **communication grand public** et de **réception orientée BtoB**.

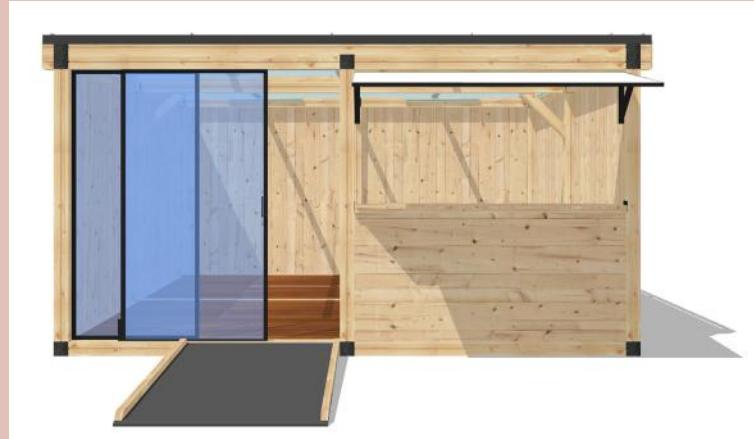
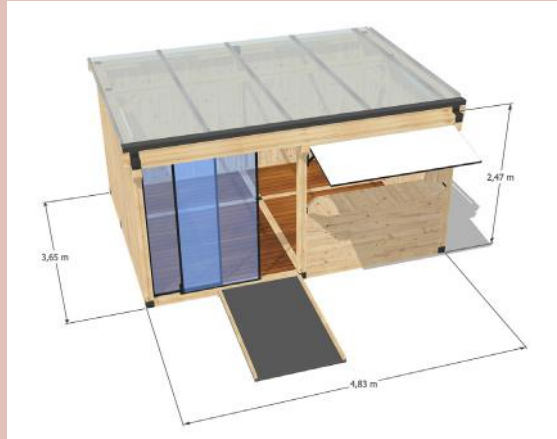
Notre formule **PREMIUM** comprend (en plus de notre formule simple) :

- Panneau ABS sur le pourtour (3 côtés) et 4 baies vitrées rigides
- Habillage des murs en coton gratté avec sous-couche polyane (coloris au choix)
  - Cloisons bois avec porte et moquette (3 coloris au choix)
    - Réserve de 4 m<sup>2</sup>
  - 1 chauffage électrique 9 W + Armoire 32 A
  - Impression pignon

Possibilité d'ajouter d'autres **options et prestations sur devis (office traiteur, internet, nettoyage...)**. Nos structures sont modulables par travée de 5 m.

## STRUCTURE BOIS

(à partir de 18 m<sup>2</sup>) - 395€/m<sup>2</sup>



Fort de son engagement environnemental, le village de la **TRANSAT CAFÉ L'OR** propose également des **stands 100% bois**. En optant pour ce type de structure, vous pouvez mêler eco-responsabilité, esthétique et confort grâce à une gamme de produits variée et complète.

Chaque stand comprend :

- Stand 100% bois et baie porte vitrée
- Comptoir d'accueil avec casquette
  - Rampe d'accès PMR
  - Lestage
- Électricité (1 boîtier monophasé 3 kW) et éclairage

De **nombreux autres modules et options** sont disponibles sur devis (ex : structures à étages, stand 100% modulable et personnalisable).

# TARIFS OFFRE VILLAGE 2025 TCLO

ESPACE	DESCRIPTION	TARIF HT
<b>SURFACE NUE*</b> (à partir de 30 m <sup>2</sup> )	Surface au sol pour aménagement ou projet complémentaire / espace de stockage barriéré / 2 PC 3 kW	165€/m <sup>2</sup>
<b>COTTAGE</b> (à partir de 16 m <sup>2</sup> )	Enseigne 1/4 de rond / 3 kW + 1 spot / 4 Bâches blanches + plancher auto-lesté + gouttière (si plusieurs cottages)	195€/m <sup>2</sup>
<b>STAND HALLE THÉMATIQUE</b> (à partir de 9 m <sup>2</sup> )	Enseigne + 3 kW + moquette (3 coloris au choix) + cloison + rail de 3 spots + chauffage collectif	250€/m <sup>2</sup>
<b>STRUCTURE SIMPLE</b> (à partir de 60 m <sup>2</sup> )	Structure avec bâches blanches + plancher + écl. normal et secours + baie cristal + double porte vitrée avec rampe PMR + lestage + chauffage 9 kw	230€/m <sup>2</sup>
<b>STRUCTURE MIXTE</b> (à partir de 60 m <sup>2</sup> )	Structure nue (voir ci-dessus) + moquette (3 coloris au choix) + 1 armoire 32 A + baies et portes vitrées en façade avant et sur les 2,5m de chaque côté + panneaux ABS sur le pourtour (3 côtés) + cloisons en coton gratté avec sous-couche polyane (coloris au choix) + impression pignon + réserve 4 m <sup>2</sup>	330€/m <sup>2</sup>
<b>STRUCTURE BOIS</b> (à partir de 18 m <sup>2</sup> )	Stand 100% bois + baie porte vitrée + comptoir-bar avec casquette + 3 kW + éclairage / avec lestage + rampe d'accès	395€/m <sup>2</sup>

*Option Restauration : une cour en barrières heras + une arrivée et une sortie d'eau + coffret élec 6 kW = +500€*

*\*Sous réserve de validation de la structure par l'organisation*



# CHARTER RSE 2025

# NOS ENGAGEMENTS

## POUR LA NATURE ET L'HOMME



Depuis de nombreuses années, la Transat Jacques Vabre s'est montrée pionnière dans la prise en compte et la réduction des impacts environnementaux de ses opérations, à terre, comme en mer.

En 2025, la **TRANSAT CAFÉ L'OR** fera encore rayonner davantage ses valeurs fondamentales que sont **l'audace, le partage et le respect du vivant** et invite l'ensemble des partenaires, fournisseurs et exposants à rendre leurs pratiques **éco-responsables**.

Les exposants confirmés seront invités à signer et à respecter la **Charte de développement durable** du Village-Départ de la TRANSAT CAFÉ L'OR 2025. Tout exposant qui ne respecterait pas les 10 principes de cette charte pourrait se voir refuser le droit d'exposer lors des prochaines éditions.

Lors de son inscription, chaque exposant devra par ailleurs décrire les activités prévues sur son espace, les équipements prévus, les produits et/ou services présentés à la vente, ainsi que, le cas échéant, sa politique d'achat responsable. **Notre équipe Village et notre équipe RSE seront disponibles à tout moment pour en échanger et vous conseiller dans vos choix.**



# NOS ENGAGEMENTS

## POUR LA NATURE ET L'HOMME

Enfin, tout exposant s'engage s'inscrire dans une démarche d'économie circulaire visant à s'interroger systématiquement sur les moyens permettant de **Réduire, Réparer, Réutiliser et Recycler** ses supports, matériaux et déchets (= stratégie des 4R).

Voici les points de la charte que les exposants s'engageront à signer :

- **MATÉRIAUX / MOBILIER / DÉCORATION**
- **PRODUITS / SERVICES**
- **ÉCONOMIE CIRCULAIRE ET DÉCHETS**
- **ALIMENTATION**
- **DÉMARCHE ZÉRO PLASTIQUE**
- **SANTÉ HYGIÈNE ET SÉCURITÉ**
- **ÉNERGIE**
- **ACCESSIBILITÉ**
- **TRANSPORTS DURABLES**
- **BILAN CARBONE**

Anticiper les choix dès la conception de votre espace nous permettra, **ensemble**, de **réduire l'impact du Village-Départ sur la nature et l'homme**.





LE HAVRE  
NORMANDIE

## CONTACTS

**Thaïs Le Cam / Valérie Belmeziti**

✉ [village@transatcafelor.org](mailto:village@transatcafelor.org)