



LE HAVRE
NORMANDIE

OFFRE VILLAGE-DÉPART 2025

LA TRANSAT JACQUES VABRE DEVIENT LA TRANSAT CAFÉ L'OR



LE HAVRE
NORMANDIE

NOS ENGAGEMENTS



Dimanche 26 octobre 2025, la plus mythique des transatlantiques en double s'élancera sous un nouveau nom :

La TRANSAT CAFÉ L'OR Le Havre Normandie.

Un changement dans l'histoire de la course qui garde son cap :

4 classes, 4 parcours, 4 duos vainqueurs.

L'OR est la **marque de café préférée des Français** et la marque phare du groupe JDE Peet's. En remplaçant Jacques Vabre, elle vient renforcer le lien profond entre ses fondateurs JDE Peet's et la ville du Havre.

Le 17 octobre prochain, le village ouvrira ses portes au Havre sous de nouvelles couleurs, mais toujours dans un esprit festif, de partage et de respect de notre environnement avec un programme de journées thématiques sur le village.

Face au défi climatique, la Route du Café se doit, plus que jamais, d'être **innovante et exemplaire**. Cet objectif sera partagé avec toutes les parties prenantes de l'événement, qui seront autant d'**ambassadeurs de notre démarche**.

Notre offre «Village» a été conçue dans le même **esprit authentique, festif et convivial** qui est notre marque de fabrique, pour que l'événement soit un moment de communion et de partage qui permette de servir vos objectifs et d'accueillir les spectateurs dans les meilleures conditions.

A très bientôt au Havre !

L'Équipe TRANSAT CAFÉ L'OR Le Havre Normandie



SOMMAIRE

VILLAGE-DÉPART DE LA TRANSAT CAFÉ L'OR 2025

Chiffres clés _____ P. 6

Plan du village 2025 _____ P. 7

OFFRES VILLAGE

Les offres du village _____ P. 9-13

Grille tarifaire _____ P. 14

CHARTER RSE _____ P. 15

CONTACTS _____ P. 18





VILLAGE-DÉPART
DE LA TRANSAT CAFÉ L'OR
LE HAVRE NORMANDIE 2025

VILLAGE -DEPART

EN CHIFFRES

620 000 visiteurs venus partager
l'expérience Transat

23 500 m² dont **3 000 m²** d'hospitalités VIP,
avec **80** exposants

2 800 baptêmes de voiles et **80** événements (conférences, animations)

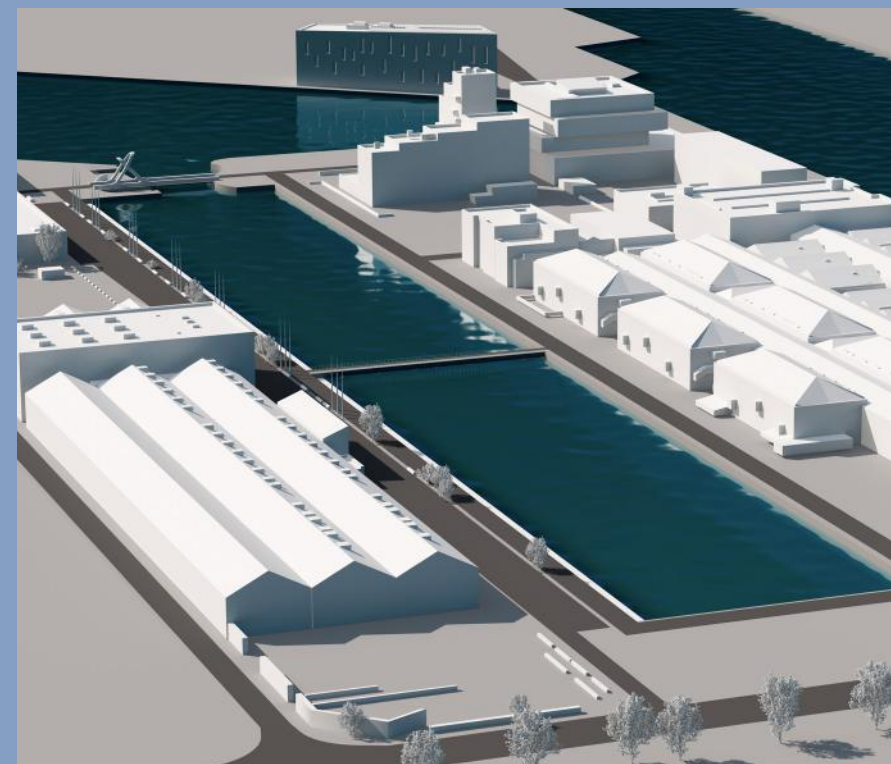
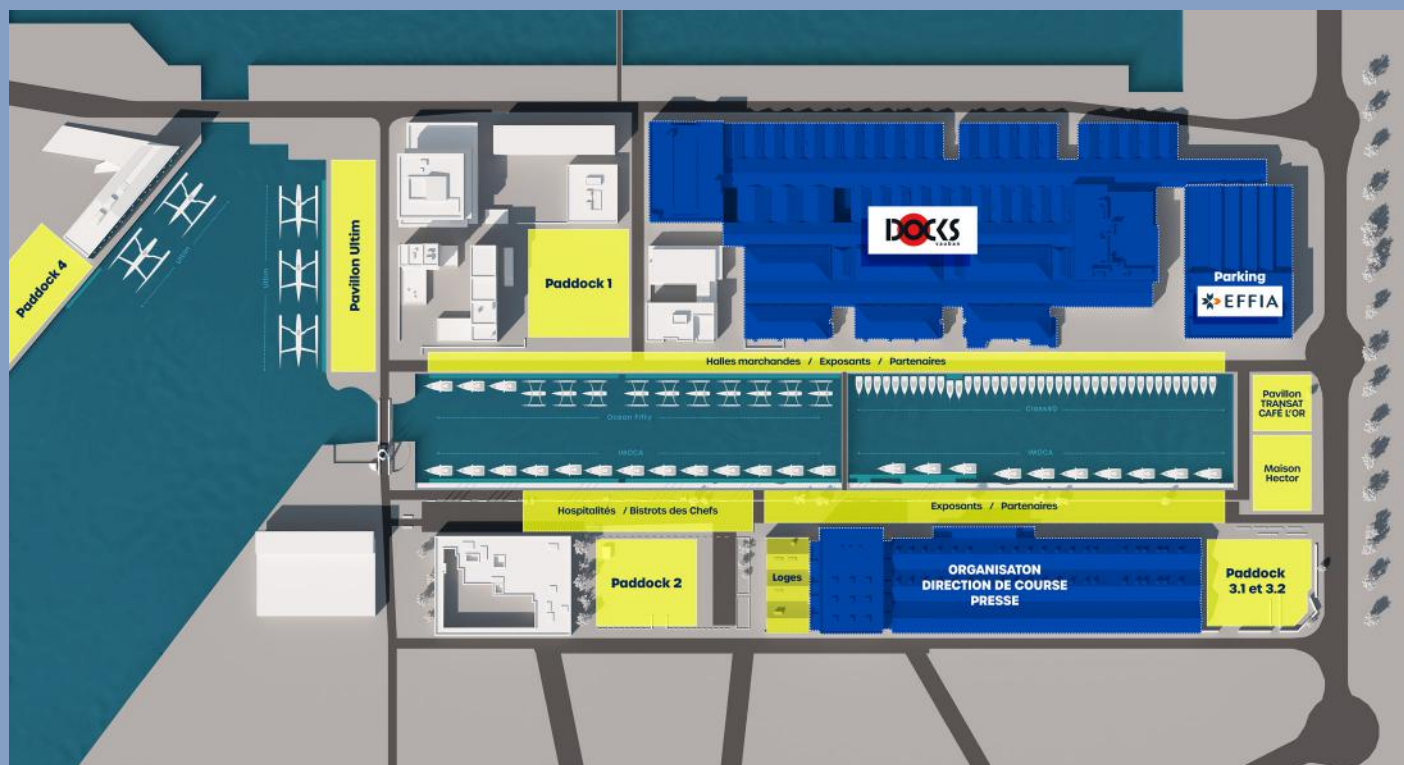
9000 repas servis et **62 000** cafés distribués

150 entreprises membres du Club (x5 en 10 ans)

12 000 invités VIP (x6 en 10 ans)



PLAN DU VILLAGE





LES OFFRES VILLAGE-DEPART 2025

SURFACES NUES

(à partir de 30 m²) – 165 €/m²
avec 2 PC 3 kW (élec)



Le village-départ accueille
vos **projets sur-mesure** :
Container, Animation, Roadshow.

Réservez votre surface au sol et les **prestations techniques** (électricité, eaux...) nécessaires
au déploiement de votre activation.

**Aménagement ou projet complémentaire
sous réserve de validation de la structure
par l'organisation.*



Réservez votre **espace restauration** pour
régaler tous les gourmands du village-départ
avec **notre offre foodtrucks**.

Option restauration : +500€
Cours en barrière harras + une arrivée
et une sortie d'eau + coffret élec 6 kW

** L'organisation se réserve le choix
des restaurateurs présents en fonction
du type d'établissements, produits proposés,
engagements écoresponsables...*



La **TRANSAT CAFÉ L'OR** peut également
vous **accompagner à 100%**
dans la **conception de vos projets**.

Demande sur **devis possible**
(structure éphémère, container,
stand en bois...)

COTTAGES

(à partir de 16 m²) – 195 €/m²



Pratique et esthétique, le cottage est la **structure idéale** pour les projets nécessitant une **petite surface**.

Les cottages disponibles dans notre offre sont des **4 x 4 m** et **5 x 5 m** qui comprennent :

- Bâches blanches
- Plancher bois (rampe PMR non incluse)
- Lestage de la tente
- Gouttière (si plusieurs cottages)
- 1 enseigne ¼ de rond
- Electricité (1 boîtier monophasé 3 kW)
- 1 spot lumineux



Réservez votre espace restauration pour régaler tous les gourmands du village départ avec **nos emplacements cottages à partir de 25 m²**.

Option restauration : +500 €

Cours arrière en barrière herras + 1 arrivée et 1 sortie d'eau + coffret élec 6 kW

** L'organisation se réserve le choix des restaurateurs présents en fonction du type d'établissements, des produits proposés, des engagements écoresponsables...*

STAND HALLE THÉMATIQUE

(à partir de 9 m²) – 250 €/m²



Prenez place dans nos halles thématiques regroupant les **exposants, commerçants, entreprises et acteurs institutionnels des territoires partenaires** de l'événement : Le Havre, Normandie, Martinique.

Chaque halle thématique propose des stands avec **vue sur le bassin et les bateaux** pour valoriser vos produits et services.

Chaque stand comprend :

- Cloisons mélaminé
- Moquette (3 coloris au choix)
 - Chauffage collectif
 - 1 enseigne ¼ de rond
- Électricité (1 boîtier monophasé 3 kW)
 - Rail de 3 spots lumineux

STRUCTURES

Visible et modulable, la structure arquée est idéale pour les armateurs, sponsors et les projets d'animation et d'accueil du public sur un espace dédié. Afin de répondre aux besoins de tous, nous vous proposons deux formules :



FORMULE SIMPLE (à partir de 60 m²) – 230 €/m² :

Profitez de **l'espace** et du **confort** de nos structures arquées en optant pour cette formule destinée à **tous types d'exposants**.

Notre formule **SIMPLE** comprend :

- Structure arquée avec bâches blanches et lestage
 - Plancher bois et 2 baies cristal
- Double porte vitrée avec rampe PMR
- Electricité (1 boîtier monophasé 3 kW)
 - 1 chauffage électrique 9 kW
 - Éclairage normal et secours

Possibilité d'ajouter de **nombreuses options sur devis**.



FORMULE MIXTE (BTB & BTC) (à partir de 60 m²) – 330 €/m² :

Optez pour un **espace clé en main** parfaitement adapté pour les armateurs et sponsors de bateaux permettant de répondre aux objectifs de **communication grand public** et de **réception orientée BTB**.

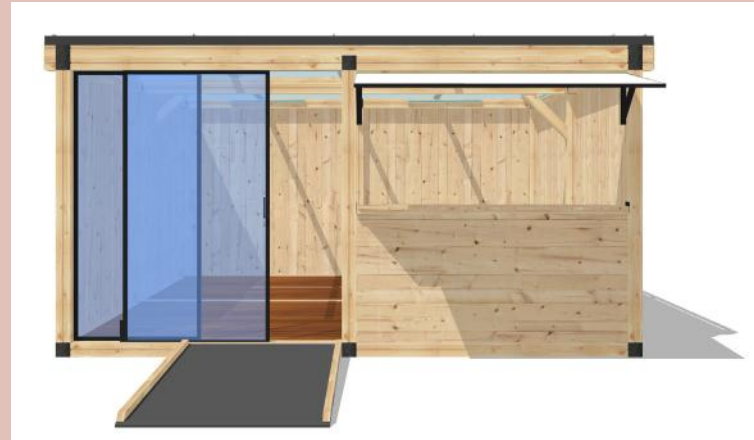
Notre formule **PREMIUM** comprend (en plus de notre formule simple) :

- Panneau ABS sur le pourtour (3 côtés) et 4 baies vitrées rigide
- Habillage des murs en coton à gratter avec sous-couche polyane (coloris au choix)
 - Cloisons bois avec porte et moquette (3 coloris au choix)
 - Réserve de 4 m²
- +1 chauffage électrique 9 W + Armoire 32 A
- Impression pignon

Possibilité d'ajouter d'autres **options et prestations sur devis (office traiteur, internet, nettoyage...)**. Nos structures sont modulables par travée de 5 m.

STRUCTURE BOIS

(à partir de 18 m²) - 395€/m²



Fort de son engagement environnemental, le village de la **TRANSAT CAFÉ L'OR** propose également des **stands 100% bois**. En optant pour ce type de structure, vous pouvez mêler eco-responsabilité, esthétique et confort grâce à une gamme de produit variée et complète.

Chaque stand comprend :

- Stand 100% bois et baie porte vitrée
- Comptoir d'accueil avec casquette
 - Rampe d'accès PMR
 - Lestage
- Electricité (1 boîtier monophasé 3 kW) et éclairage

De **nombreux autres modules et options** sont disponibles sur devis
(ex : structures à étages, stand 100% modulable et personnalisable).

T A R I F S O F F R E V I L L A G E 2 0 2 5 T C L O

ESPACE	DESCRIPTION	TARIF HT
SURFACE NUE* (à partir de 30 m²)	Surface au sol pour aménagement ou projet complémentaire / espace de stockage barriéré / 2 PC 3 kW	165€/m²
COTTAGE (à partir de 16 m²)	Enseigne 1/4 de rond / 3 kW + 1 spot / 4 Bâches blanches + plancher auto-lesté + gouttière (si plusieurs cottages)	195€/m²
STAND HALLE THÉMATIQUE (à partir de 9 m²)	Enseigne + 3 kW + moquette (3 coloris au choix) + cloison + rail de 3 spots + chauffage collectif	250€/m²
STRUCTURE SIMPLE (à partir de 60 m²)	Structure avec bâches blanches + plancher + écl. normal et secours + baie cristal + double porte vitrée avec rampe PMR + lestage + chauffage 9 kw	230€/m²
STRUCTURE MIXTE (à partir de 60 m²)	Structure nue (voir ci-dessus) + moquette (3 coloris au choix) + 1 armoire 32 A + baies et portes vitrées en façade avant et sur les 2,5m de chaque côté + panneaux abs sur le pourtour (3 côtés) + cloisons en coton gratté avec sous couche polyane (coloris au choix) + impression pignon + réserve 4 m²	330€/m²
STRUCTURE BOIS (à partir de 18 m²)	Stand 100% bois + baie porte vitrée + comptoir bar avec casquette + 3 kW + éclairage / avec lestage + rampe accès	395€/m²

Option Restauration : une cours en barrière heras + une arrivée et une sortie d'eau + coffret elec 6 kW = +500€

*Sous réserve de validation de la structure par l'organisation



CHARTER RSE 2025

NOS ENGAGEMENTS

POUR LA NATURE ET L'HOMME



Depuis de nombreuses années, la Transat Jacques Vabre s'est montrée pionnière dans la prise en compte et la réduction des impacts environnementaux de ses opérations, à terre, comme en mer.

En 2025, la **TRANSAT CAFÉ L'OR** fera encore rayonner davantage ses valeurs fondamentales que sont **l'audace, le partage et le respect du vivant** et invite l'ensemble des partenaires, fournisseurs et exposants à rendre leurs pratiques **éco-responsables**.

Les exposants confirmés seront invités à signer et à respecter la **Charte de développement durable** du Village-Départ de la Transat Café l'Or 2025. Tout exposant qui ne respecterait pas les 10 principes de cette charte pourrait se voir refuser le droit d'exposer lors des prochaines éditions.

Lors de son inscription, chaque exposant devra par ailleurs décrire les activités prévues sur son espace, les équipements prévus, les produits et/ou services présentés à la vente, ainsi que, le cas échéant, sa politique d'achat responsable. **Notre équipe Village et notre équipe RSE seront disponibles à tout moment pour en échanger et vous conseiller dans vos choix.**

NOS ENGAGEMENTS

POUR LA NATURE ET L'HOMME

Enfin, tout exposant s'engage s'inscrire dans une démarche d'économie circulaire visant à s'interroger systématiquement sur les moyens permettant de **Réduire, Réparer, Réutiliser et Recycler** ses supports, matériaux et déchets (= stratégie des 4R).

Voici les points de la charte que les exposants s'engageront à signer :

- MATÉRIAUX / MOBILIER / DÉCORATION
- PRODUITS / SERVICES
- ECONOMIE CIRCULAIRE ET DECHETS
- ALIMENTATION
- DEMARCHE ZERO PLASTIQUE
- SANTE HYGIENE ET SECURITE
- ÉNERGIE
- ACCESSIBILITÉ
- TRANSPORTS DURABLES
- BILAN CARBONE

Anticiper les choix dès la conception de votre espace nous permettra, **ensemble**, de **réduire l'impact du Village Départ sur la nature et l'homme**.





LE HAVRE
NORMANDIE

CONTACTS

Thaïs Le Cam / Valérie Belmeziti

✉ village@transatcafelor.org